

## **Spectacle " Céline " - Informations techniques**

**Durée : 58 minutes environ**

**Réalisé en avril 2020**

L'équipe du spectacle Céline est composée de 2 personnes :

- \_ Sylvain GABRIEL : comédien.
- \_ Arthur BLONDEAU : technicien son et lumière.

Ce document fait état des demandes et besoins techniques du spectacle.

Cependant, nous connaissons la réalité du milieu et nous sommes prêts à faire des concessions si cela n'impacte pas la qualité du spectacle. Nous vous invitons donc à contacter le technicien de la compagnie en amont.

### **Besoin du spectacle**

L'accueil dans la salle de spectacle se fera par un régisseur qualifié, connaissant parfaitement la salle et le matériel à disposition. Un accueil technique sur les consoles du lieu sera réalisé pour le technicien de la compagnie.

Le plateau sera de plain-pied, rectangulaire et centré. Celui-ci mesurera au minimum 6m de large pour 5m de profondeur. La hauteur du grill sera de 3m50 minimum. Le pendrillonage se fera à l'italienne avec au moins 3 rues à jardin et à cour.

La scène comportera un accès depuis les coulisses au lointain jardin. Un accès aux loges doit être possible depuis la salle de spectacle (pas de passage en loge pendant le spectacle).

La conception de la salle permettra d'avoir un noir total et une insonorisation optimale pour le confort des spectateurs et du voisinage.

Deux jours de montage technique, réglage et filage sont nécessaires avant la (les) représentation(s) afin de proposer un spectacle de qualité.

## **Informations techniques : son**

Voici le patch son type pour les besoins du spectacle :

Patch	INPUT	Besoin
1	Micro HF François (fourni)	XLR
2	Micro HF Céline (fourni)	XLR
3	PC left (fourni)	DI
4	PC right (fourni)	DI
5	Return FX	

Patch	OUTPUT
1	Face L
2	Face R
3	Retour L
4	Retour R
5	Send FX

La régie sera composée d'une console son numérique avec effets intégrés (type Yamaha 01V96i). Si ce n'est pas le cas, merci de prendre contact avec le technicien de la compagnie. En cas de console son analogique, des périphériques seront mis en place selon la demande de la compagnie (EQ, FX, comp/gate...)

Le système son de face sera neutre, équilibré et adapté à la salle pour une prestation de type concert.

**Le technicien de la compagnie se réserve le droit de modifier le réglage de la face et des retours s'il est nécessaire (y compris l'orientation des enceintes).**

Les deux lignes de retours seront séparées, composées des mêmes enceintes, sur pied à 1m50 du sol et seront adaptées à la salle. Les envois de retours se feront en PostFader.

La régie son (tout comme la régie lumière) sera ouverte et centrée par rapport à la scène afin de garantir un réglage sonore optimal. **PAS DE RÉGIE DANS UN ENDROIT CLOS !**

Un grand pied de micro sera fourni par la salle, avec une pince micro classique (type SM58).

La compagnie a besoin de 4 prises directes en régie (petite consommation). Celles-ci peuvent être sur une multiprise commune.

## **Informations techniques : lumière**

**Le réseau électrique de la salle sera sain, fonctionnel , normé et sécurisé.**

Voici les besoins lumière pour ce spectacle :

- \_ 4 x PC 1kW (type Robert Julliat Lutin)
- \_ 5 x découpe 1kW (type Robert Julliat 650SX) **avec couteaux**
- \_ 9 lignes graduées indépendantes pour chaque projecteur traditionnel
- \_ 12 x pars leds RGB 5ch (type Starway FullKolor) **avec trichromie**
- \_ une arrivée DMX 5 pins avec une prise PC16 non graduée et indépendante sur le plateau pour la machine à fumée (consommation de 1500 watts – pilotée sur 1 canal)

**Chaque projecteur pourra être piloté indépendamment.**

La régie lumière sera composée d'une console adaptée à la salle et au matériel, y compris les projecteurs à leds et la machine à fumée (ex : Zero88 Jester 24/48).

Celle-ci sera positionnée à proximité de la console son, puisque le technicien de la compagnie doit avoir accès aux 2 consoles en même temps.

Le technicien de la compagnie se réserve le droit de modifier le branchement et l'emplacement des projecteurs, ainsi que les patchs des gradateurs et de la console si les conditions le demande.

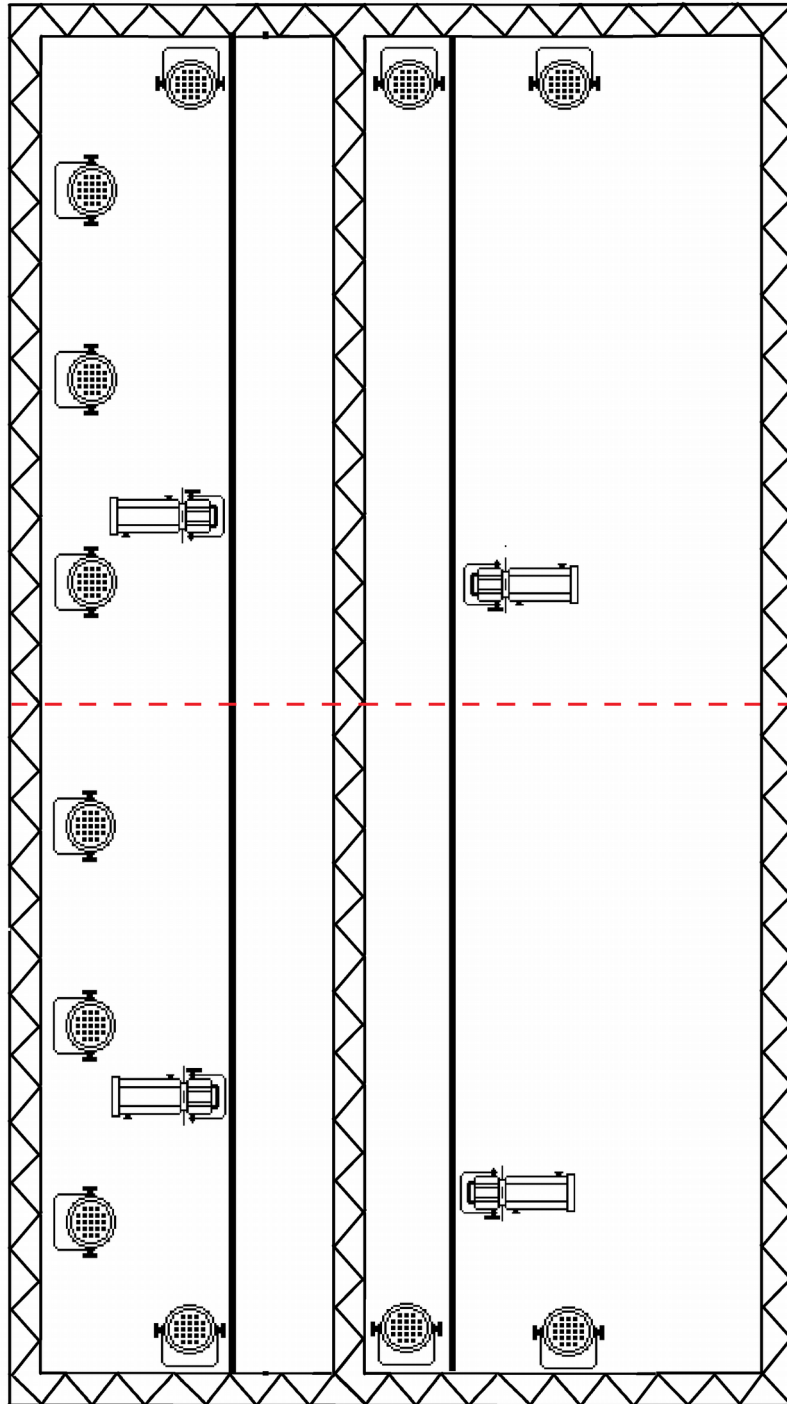
**Une machine à fumée fournie par la compagnie est utilisée pendant le spectacle. Merci de nous avertir en cas de présence de détecteur dans la salle.**

Vous trouverez en annexe un plan de feu illustrant ces demandes.

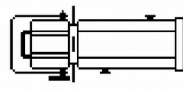
N'hésitez pas à contacter le technicien de la compagnie afin de faire état de la réalisation des demandes techniques en amont.

**Bon spectacle !**

LOINTAIN



PC 1kW



Découpe 1kW (type 614)  
avec couteaux



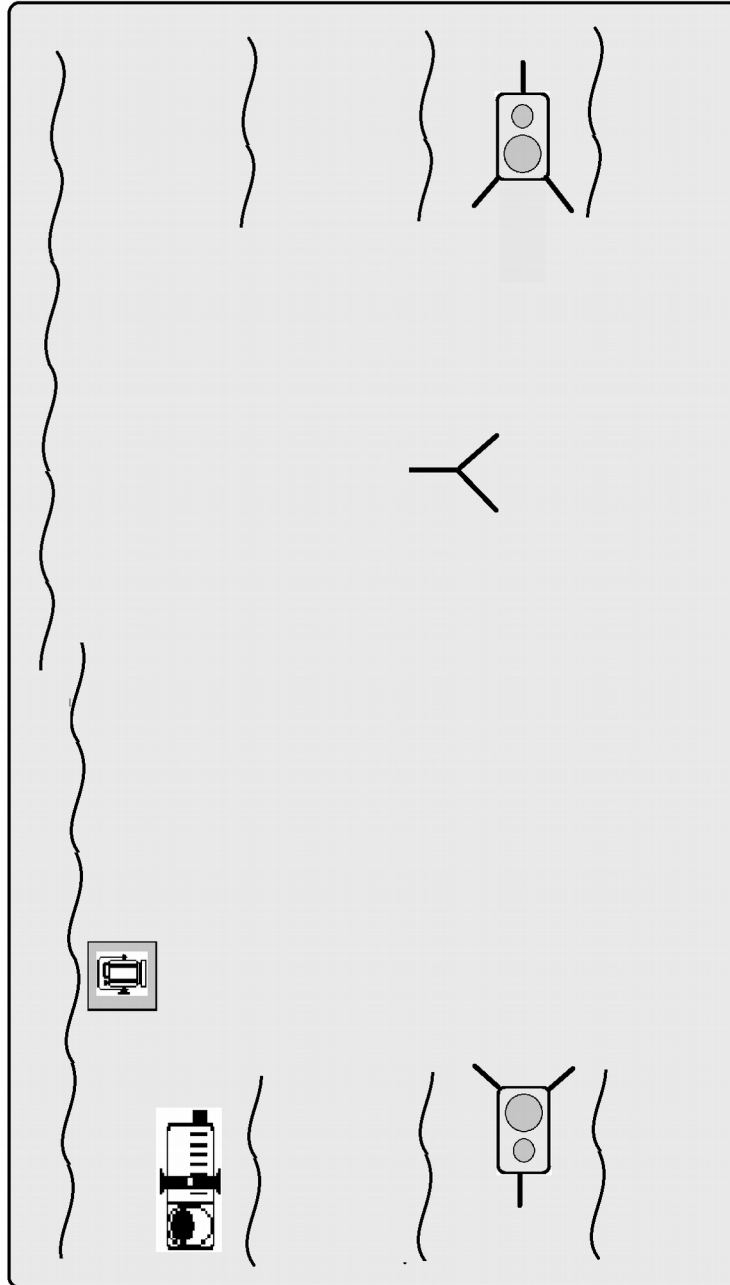
Projecteur à led RGBWA  
avec trichromie



FACE

Pour toutes questions ou remarques techniques, merci de contacter Arthur.  
Tel : +33 (0)6 80 66 40 45 // Mail : [socastafiore@gmail.com](mailto:socastafiore@gmail.com)

LOINTAIN



Pendrillons

Enceinte retour 12"  
sur pied

Grand pied de micro

PC 1kW sur platine

Machine à fumée Antari Z-1500 MKII  
**FOURNIE**

FACE

Pour toutes questions ou remarques techniques, merci de contacter Arthur.  
Tel : +33 (0)6 80 66 40 45 // Mail : [socastafiore@gmail.com](mailto:socastafiore@gmail.com)